

特殊分岐器用

レール移動量測定器及びクロッシング交点測定治具 HTP-1

< 概要 >

本器は、特殊分岐器（DSS, SSS, 可動DC）の保守管理を行なう上で、各種レールの移動量測定を本器を用いて行なうことで、測定精度の向上と標準化を図ることを目的に開発されました。

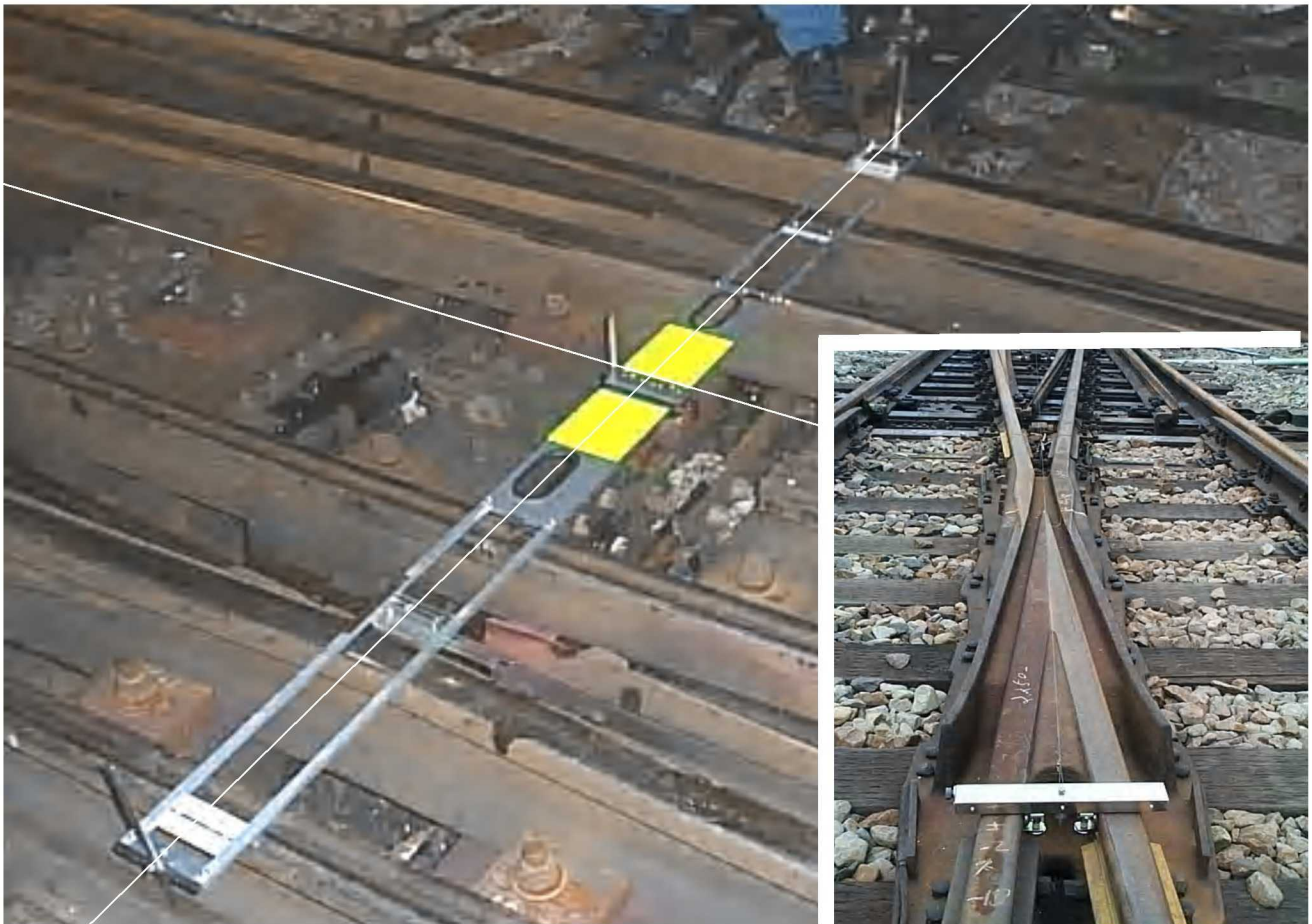
< 用途 >

この測定器等（測定治具を含む）の用途は、次の通りです。

- (1) レール移動量測定器
 - ① 各種レールの移動量測定に用います。
 - ② 通りの測定に用います。
- (2) クロッシング交点測定治具
 - ① クロッシング交点位置の計測と交点位置の正誤の確認に用います。
 - ② 両クロッシング交点を基準とする二等辺からなる頂点への基準杭建植に用います。
 - ③ クロッシング交点間距離測定に用います。
 - ④ 両クロッシング後端開きの中心間に張られた水系による通りの測定に用います。

< 機能 >

本測定器は、特殊分岐器の左右に建植された基準杭を結ぶ水系にセットすることにより、レールの移動量測定と可動レールの先端間隔の測定、さらにクロッシング交点測定治具を用いて、両クロッシング交点間隔距離測定と両クロッシング後端開きの中心を結ぶ水系にセットして通りを測定する機能を持ち、別に定められた変位の基準と実態を考慮した測定範囲となっています。



(写真上 DSS上のレール移動量測定器)

(写真 クロッシング交点治具)

株式会社 原田製作所

〒132-0031 東京都江戸川区松島 1- 36 - 2

NTT 03-3655-6165 JR 057-2229 FAX 03-3655-6766