

クロッシング交点定規

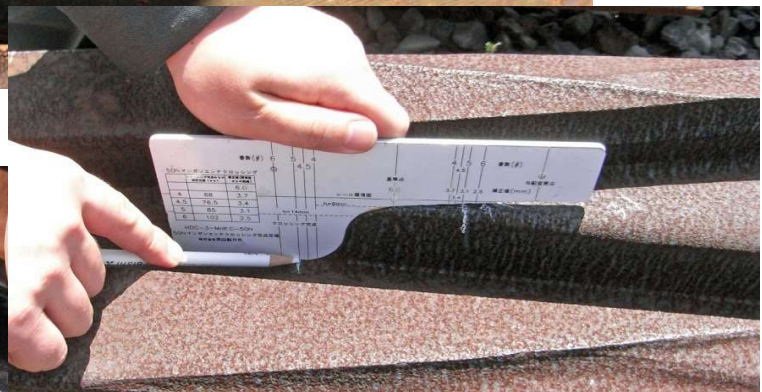
HDC-3

本器は各種マンガクロッシングのクロッシング交点、あるいは交点の位置と摩耗測定位置（番数 x 17）を表示した定規です。定規は、ノーズ先端の削正形状を基に製作され、クロッシング交点、クロッシング摩耗測定位置を容易に確認することができます。



マンガクロッシング

(フラッシュバット溶接マンガクロッシングを除く)



エンドクロッシング



K字クロッシング

(フラッシュバット溶接マンガクロッシングには対応していません)

構成	(対象レール 50N, 60K)	
	1. マンガクロッシング 2. マンガエンドクロッシング 3. マンガ固定K字クロッシング	3 枚/セット (50N用又は60K用)

株式会社 原田製作所

〒132-0031 東京都江戸川区松島1-36-2

NTT 03-3655-6165 FAX 03-3655-6766 JR 057-2229

URL: <http://www.tshs-net.co.jp> mail: haradass@tshs-net.co.jp